

Ich mache mit

und erkläre meinen Beitritt zum Verein
"Freunde der Stadtbücherei Altena".

NAME

STRASSE

HAUSNUMMER

POSTLEITZAHL

STADT

TELEFONNUMMER

E-MAIL ADRESSE

Der Mitgliedsbeitrag beträgt **15€ jährlich** (für **Jugendliche, Schüler und Studenten sogar nur 10€**). Es gibt auch die Möglichkeit, den Mitgliedsbeitrag durch Mithilfe in der Bücherei zu erbringen. Sprechen Sie uns gerne an!

FREUNDE DER STADTBUECHEREI

VERWENDUNGSZWECK: MITGLIEDSBEITRAG

SPARKASSE IM MK:

IBAN: DE33 4585 1020 0080 0481 92

BIC: WELADED1PLB

ICH ERMÄCHTIGE DEN FREUNDESKREIS DER
STADTBÜCHEREI ALTENA EINEN
JAHRESBEITRAG VON €_____ PER FÄLLIGKEIT
VON MEINEM KONTO ABZUBUCHEN.

IBAN:

BIC:

WWW.STADTBUECHEREI.ORG

FREUNDESTADTBUECHEREIALTENA@POSTEO.DE

FREUNDE DER STADTBÜCHEREI ALTENA



Aufgaben des Fördervereins

Beschaffen der finanziellen Ausstattung

- ... Werbung für Mitgliedschaft im Verein
- ... Verwalten von Mitgliedsbeiträgen
- ... Beantragen von Fördergeldern
- ... Bezuschussungen erbitten



Einsatz der finanziellen Mittel

- ... Neuanschaffungen
Medien (Buch, Tonies, Spiele)
- ... Bezuschussung
Aktionen und Projekte
(Sommerleseclub, Stadtfest)



Ehrenamtliche Hilfe

- ... Bilderbuchkino
(jeder erste Dienstag im Monat)
- ... Spieleabend (monatlich)
- ... Begleitung von Aktionen in der
Stadtbücherei



Wer wir sind

Mit freiwilligen Mitarbeitenden, Mitgliedsbeiträgen und Spenden unterstützen wir die Stadtbücherei vielseitig, weil wir vom Wert des Lesens für alle Altersstufen überzeugt sind.

Ein buntes Angebot an Medien trifft auf ein buntes Publikum und zielt darauf ab, jede/n zu erreichen.

Nachhaltigkeit ist uns im Umgang mit Ressourcen bei der Werbung und bei kreativen Angeboten wichtig!

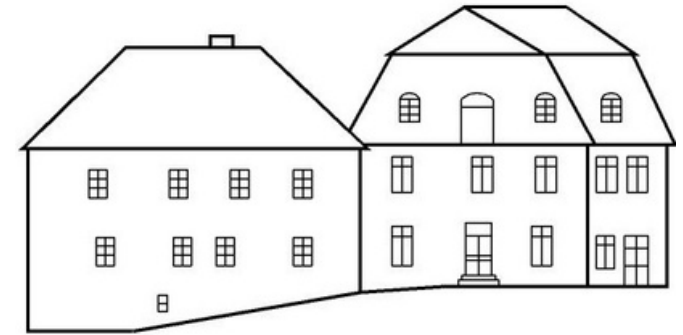
Wir sorgen uns um das Wohl aller Leser/innen und bieten Präventions- und Erste-Hilfe-Schulungen für unsere aktiven Mitglieder an.

Sprechen Sie uns gern an!

E-MAIL: FREUNDESTADTBUECHEREIALTENA@POSTEO.DE

Lesen macht Spaß

FREUNDE der STADTBÜCHEREI ALTENA



MACH MIT

Freunde der Stadtbücherei Altena
c/o Stadtbücherei Altena
Marktstraße 14-16
D-58762 Altena (Westf.)
Tel. 02352 2 10 18